



DER BESTE SCANNER FÜR IHRE APPLIKATION !

ZEPHYR II

ZEPHYR II BLUE

Kreon
The complete 3D scanning solutions

„Die beste Lösung für die anspruchsvollsten Aufgaben.“

Basierend auf der Dualkamera-Technologie des Kreon Aquilon und mit der Erfahrung und dem Erfolg des Zephyr sind die neuen Zephyr II und Zephyr II^{blue} Scanner als die beste Lösung für alle anspruchsvollen Messaufgaben entwickelt worden. Zephyr II und Zephyr II^{blue} erfüllen insbesondere hohe Geschwindigkeits- und Genauigkeitsanforderungen.



Einsatzbereiche Zephyr II:

- Hochgeschwindigkeit 3D Scannen
- Erstbemusterung
- Reverse Engineering von Modellen
- Analyse von Baugruppen
- Soll / Ist Vergleiche
- Inspektion von Blechteilen



Einsatzbereiche Zephyr II^{blue}:

- Schnelles und hochgenaues 3D Scannen
- Inspektion von Turbinenschaufeln
- Spalt- und Bündigkeitsmessung
- Gummi- und Kunststoffbauteilbemusterung
- Form und Lage Prüfung
- Werkzeug- und Formeninspektion

AQC: Auto Quality Check

Das AQC bietet die Möglichkeit die eingestellte Scandatenqualität automatisch zu kontrollieren. Die Material- und optischen Eigenschaften werden automatisch berücksichtigt um die beste Datenqualität zu gewährleisten. Dies ermöglicht eine maximale Flexibilität bei der Erfassung von glänzenden Oberflächen, ohne Vorbehandlung. Weitere integrierte Funktion, wie die Echtzeit Vorschau erleichtern das Einhalten der optimalen Scandistanz. Die Scangeschwindigkeit ist vom Anwender frei wählbar und erlaubt so ein Anpassen der Datendichte an die Mess- oder Digitalisierungsaufgabe.

TECHNISCHE SPEZIFIKATIONEN

ZEPHYR II-100

100 mm
250 000 pts/s
80 µm
95 mm
130 mm
15 µm
15 µm
20 µm
Yes
Yes
Rot, Klasse 2M
USB
Messarme, manuell und gesteuerte Koordinatenmessmaschinen und CNC Maschinen
MIH, PH10 T, PH10 M/MQ Multiwire und IS1-2
Hard probe, Renishaw TP 2/20/200

Laserlinienlänge
Maximale Scangeschwindigkeit
Linienauflösung
Arbeitsabstand
Scanbereich
Genauigkeit: Wiederholgenauigkeit <small>According to OSIS/WG3-09/2003</small>
Volumetrische Antastabweichung (MPE_V) <small>According to EN/ISO 10360-2</small>
Mehrfachtaster Lageabweichung (MPE_{AL}) <small>According to EN/ISO 10360-5 oder VDI 2617 part 6.2 (*)</small>
AQC
Temperaturkompensation
Laserklasse
PC-Schnittstelle
Maschinenanbindung
Renishaw Kompatibilität
Tasteraufnahme am Scanner (**)

ZEPHYR II_{blue}-70

70 mm
250 000 pts/s
50 µm
75 mm
75 mm
10 µm
10 µm
15 µm
Yes
Yes
Blau, Klasse 2M
USB
Messarme, manuell und gesteuerte Koordinatenmessmaschinen und CNC Maschinen
MIH, PH10 T, PH10 M/MQ Multiwire und IS1-2
Hard probe, Renishaw TP 2/20/200

(*) für KMM mit einer Längenmessabweichung von 2,5 µm +L/350 oder besser

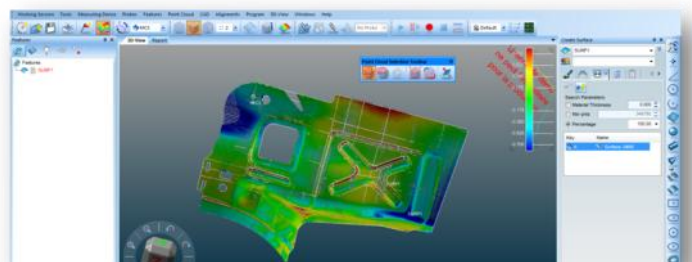
(**) KREON Patent

SOFTWARE

Die Kreon Polygonia Software steht als Standalone-Lösung zur Digitalisierung und Aufbereitung der Daten oder als Plug-In für führende und folgend gelistete Programme im Bereich der 3D Messung , Bemusterung , Inspektion, dem Reverse Engineering und Rapid Prototyping zur Verfügung:

Metrolog ([Metrologic Group](#)), PolyWorks ([InnovMetric](#)), CAPPs ([Applied Automation Technologies, Inc.](#)), Geomagic ([Geomagic](#)), PowerINSPECT ([Delcam](#)), Rapidform ([INUS Technology](#)), Inca3D ([Inspect3D](#)), SpatialAnalyzer ([New River Kinematics](#)), TeZetCAD ([TeZet](#)), Verisurf ([Verisurf Software, Inc.](#)), 3DReshaper ([Technodigit](#)), Scantools (PG Innovations) und DeZignWorks ([Creative DeZign Concepts](#)).

Weiterhin bietet KREON ein Toolkit an, das die nötigen Entwicklungswerkzeuge bereitstellt um die KREON Scanner mit den entsprechenden Messmaschinen und Messarmen in weitere Programme zu integrieren.





Kreon Technologies

Ester Technopole
19 rue Columbia
87068 Limoges Cedex - France

Tel: +33 (0)5 55 42 80 40 - Fax: +33 (0)5 55 42 80 08
www.kreon3d.com - info@kreon3d.com

Kreon
The complete **3D** scanning solutions